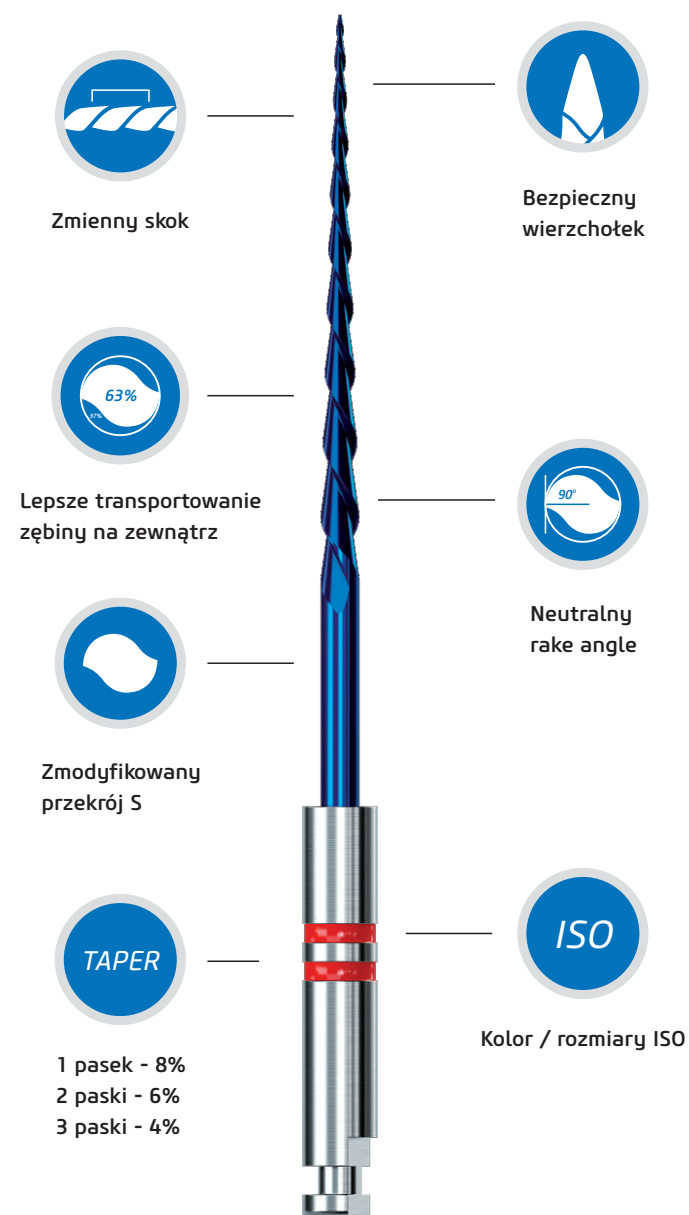


Endostar E3 Azure



Zalecane momenty obrotowe

System	Numer pilnika	Moment standardowy (Ncm)	Moment zaawansowany (Ncm)
E3 Azure Basic	1 (08/30)	2.4	3.0
	2 (06/25)	2.1	3.0
	3 (04/30)	1.2	2.1
E3 Azure Big	1 (4/35)	2.1	3.0
	2 (4/40)	2.1	3.0
	3 (4/45)	2.1	3.0
E3 Azure Small	1 (06/20)	1.2	2.1
	2 (04/25)	1.2	2.1
	3 (04/20)	1.2	2.1

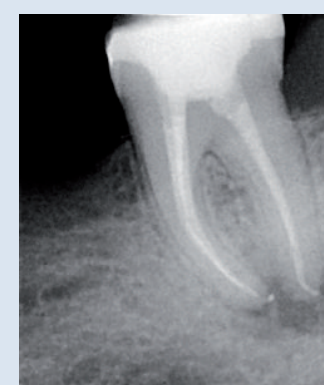
Przypadki kliniczne

Dr Amr Elwi



Po

Lek. dent. Sławomir Gabryś



Informacje dla zamawiających



Kanały proste, lekko lub średnio zakrzywione.



Kanały bardzo wąskie i zakrzywione.



Szerokie kanały.

Endostar E3 Azure Basic

E3AZ21	Zestaw
30/08, 25/06, 30/04, 21 mm, 3 szt.	
E3AZ25	Zestaw
30/08, 25/06, 30/04, 25 mm, 3 szt.	
E3AZ29	Zestaw
30/08, 25/06, 30/04, 29 mm, 3 szt.	

E3AZ250621	25/06, 21 mm, 6 szt.
E3AZ250625	25/06, 25 mm, 6 szt.
E3AZ250629	25/06, 29 mm, 6 szt.
E3AZ300421	30/04, 21 mm, 6 szt.
E3AZ300425	30/04, 25 mm, 6 szt.
E3AZ300429	30/04, 29 mm, 6 szt.
E3AZ300818	30/08, 18 mm, 6 szt.

Endostar E3 Azure Small

E3AZS21	Zestaw
20/06, 25/04, 20/04, 21 mm, 3 szt.	
E3AZS25	Zestaw
20/06, 25/04, 20/04, 25 mm, 3 szt.	
E3AZS29	Zestaw
20/06, 25/04, 20/04, 29 mm, 3 szt.	

E3AZ200421	20/04, 21 mm, 6 szt.
E3AZ200425	20/04, 25 mm, 6 szt.
E3AZ200429	20/04, 29 mm, 6 szt.
E3AZ200621	20/06, 21 mm, 6 szt.
E3AZ200625	20/06, 25 mm, 6 szt.
E3AZ200629	20/06, 29 mm, 6 szt.
E3AZ250421	25/04, 21 mm, 6 szt.
E3AZ250425	25/04, 25 mm, 6 szt.
E3AZ250429	25/04, 29 mm, 6 szt.

Endostar E3 Azure Big

E3AZB21	Zestaw
35/04, 40/04, 45/04, 21 mm, 3 szt.	
E3AZB25	Zestaw
35/04, 40/04, 45/04, 25 mm, 3 szt.	
E3AZB29	Zestaw
35/04, 40/04, 45/04, 29 mm, 3 szt.	

E3AZ350421	35/04, 21 mm, 6 szt.
E3AZ350425	35/04, 25 mm, 6 szt.
E3AZ350429	35/04, 29 mm, 6 szt.
E3AZ400421	40/04, 21 mm, 6 szt.
E3AZ400425	40/04, 25 mm, 6 szt.
E3AZ400429	40/04, 29 mm, 6 szt.
E3AZ450421	45/04, 21 mm, 6 szt.
E3AZ450425	45/04, 25 mm, 6 szt.
E3AZ450429	45/04, 29 mm, 6 szt.

Poldent sp. z o.o.
ul. Dzika 2
00-194 Warszawa
Tel.: 22 351 7 650 - 651
Fax: 22 351 7 679
poldent@poldent.pl
www.poldent.pl

Łukasz Butatek
Promotor - region podkarpacki, małopolski, śląski, świętokrzyski, lubelski
Tel.: 609 217 213
E-mail: l.butatek@poldent.pl

Agnieszka Góralt
Promotor - region mazowiecki, łódzki
Tel.: 695 442 448
E-mail: a.goral@poldent.pl

Magdalena Dyk
Promotor - region pomorski, kujawsko-pomorski, warmińsko-mazurski
Tel.: 603 219 210
E-mail: m.dyk@poldent.pl

Kamila Stelmaszczyk
Promotor - region zachodnio-pomorski, lubuski, wielkopolski
Tel.: 607 217 211
E-mail: k.stelmaszczyk@poldent.pl



endo★star

Endostar E3 Azure.
Enjoy the difference. The power of Azure.



www.poldent.pl

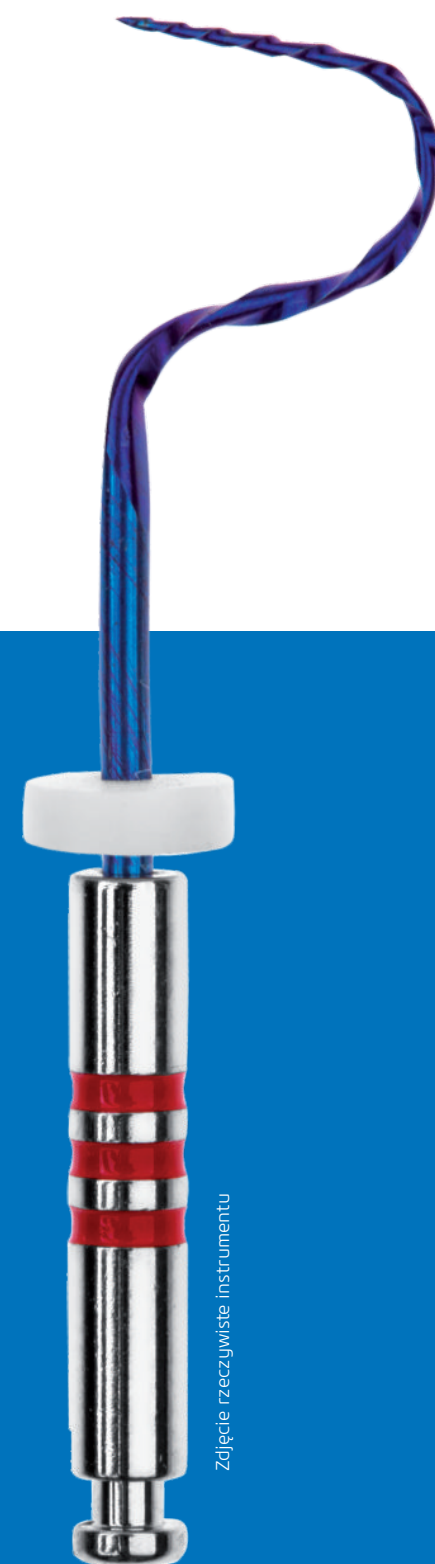
endo★star

Innowacyjność i bezpieczeństwo

Endostar E3 Azure to innowacyjny system stworzony w nowej technologii obróbki termicznej Azure HT Technology. Celem Azure HT Technology było stworzenie pilników niezwykle elastycznych, a jednocześnie bardzo odpornych na złamanie nawet w skomplikowanych przypadkach klinicznych.

Endostar E3 Azure

- > **bezpieczny** dzięki zwiększeniu odporności na złamanie,
- > **niezwykle elastyczny**, co umożliwi opracowanie najbardziej zakrzywionych kanałów,
- > **efektywny i łatwy** w użyciu system



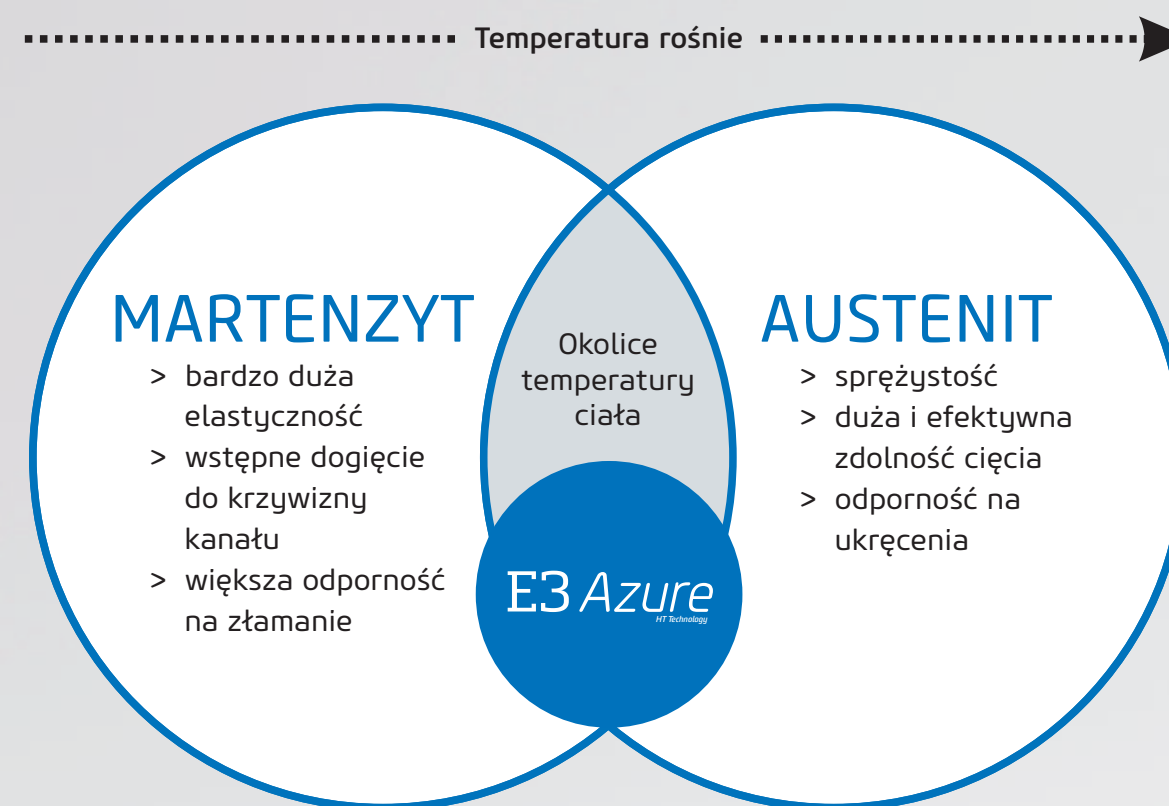
Zdjęcie rzeczywiste instrumentu

Azure HT Technology - kolor mocy

Obróbka termiczna Azure HT Technology, której poddane zostały pilniki niklowo-tytanowe, spowodowała zmianę struktury krystalicznej stopu niklowo-tytanowego. Dzięki temu przeprogramowano temperaturę przejścia fazy martenzytu w fazę austenitu w okolicie temperatury ciała.

Proces ten spowodował zmianę właściwości pilników. Można je dogiąć przed włożeniem do kanału. Pilniki łatwo dopasowują się do kształtu nawet bardzo zakrzywionych kanałów, minimalizując ryzyko perforacji, powstania stopnia lub via falsa.

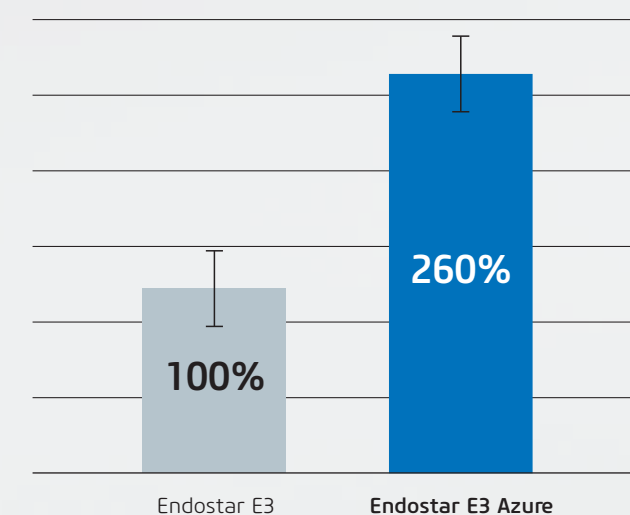
Znacząca różnica. Nowe, wyjątkowe właściwości.



Podczas pracy w kanale (w okolicach temperatury ciała) pilnik zachowuje zalety martenzytu i austenitu.

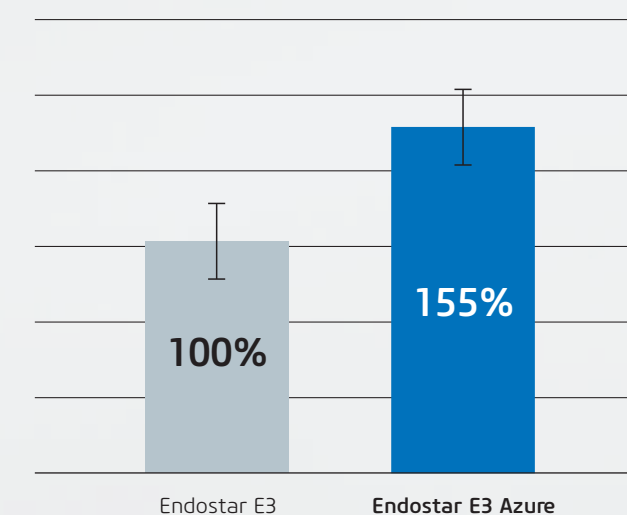
Elastyczność

Zwiększona elastyczność dzięki zastosowaniu Azure HT Technology*



Odporność

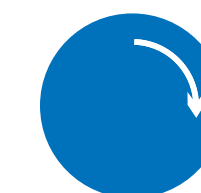
Zwiększona odporność na ukręcenie w porównaniu ze standardowymi narzędziami rotacyjnymi



* Badania wewnętrzne według norm produktowych ISO.

Pracuj według własnych upodobań

Tworząc nowy system, kierowaliśmy się tym, by był skuteczny i bezpieczny, ale także przyjazny dla lekarza i jego preferencji. Nie chcieliśmy zmieniać przyzwyczajeń lekarzy. Endostar E3 Azure zaprojektowany został do pracy 3 rodzajami ruchów. Perfekcyjne opracowanie kanałów z możliwością wyboru preferowanego ruchu. System kompatybilny z większością kątnic.



Ruch obrotowy (rotacyjny)

Instrument obraca się stale w kierunku zgodnym z ruchem wskazówek zegara (CW - Clock Wise).



Ruch recyprokalny (prawoskrętny)

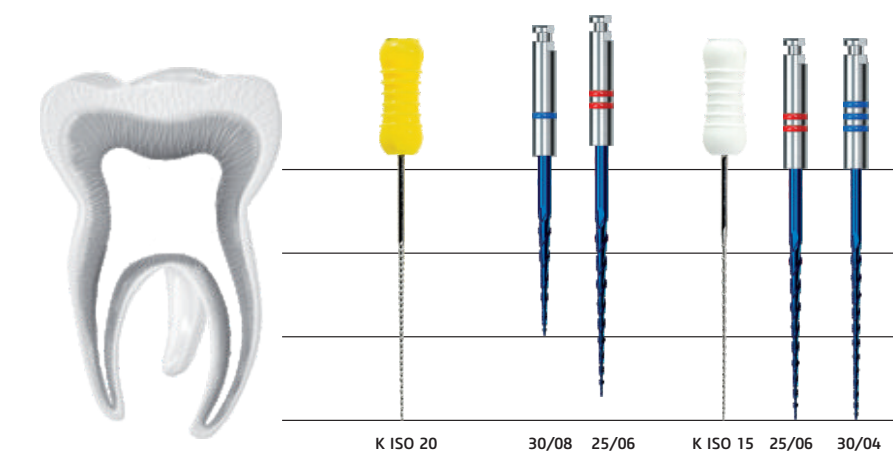
Instrument wykonuje ruchy naprzemienne: zgodnie z ruchem wskazówek zegara (CW) i przeciwnie do ruchu wskazówek zegara (CCW - Counter Clock Wise), przy czym kąt ruchu CW musi być większy niż kąt ruchu CCW np. 90° CW i 30° CCW.



Ruch złożony

Ruch łączący oba rodzaje ruchów. Instrument po włożeniu do kanału wykonuje ruch obrotowy CW, a gdy opór dla narzędzia w kanale jest zbyt duży, ruch obrotowy zmienia się w ruch recyprokalny (CW-CCW). Gdy opór maleje poniżej zadanego progu - powraca ruch obrotowy CW. Przykładem ruchu złożonego jest ruch OTR dostępny w kątnicy Endostar Provider.

Proponowana sekwencja Endostar E3 Azure Basic



Zdjęcie rzeczywiste instrumentu