

## Endostar EASYdam Kit



### Endostar EASYdam Kit

Specjalnie skomponowany, ekonomiczny zestaw akcesoriów do zakładania koferdamu w gabinecie.

- > Tylko niezbędne, dokładnie wybrane elementy (najbardziej popularne klamry).
- > Jedyne zestaw z najczęściej stosowaną, metalową ramką.
- > Niemiecka jakość i trwałość instrumentów.
- > Do łatwego przechowywania - wygodne, estetyczne plastikowe opakowanie.

#### W skład zestawu wchodzi:

- > **Endostar EASYdam Clamp**, matowe klamry do koferdamu: #9, #2, #2A, 12A, 13A po 1 szt.
- > **Endostar EASYdam Forceps** kleszcze do koferdamu, 1 szt.
- > **Endostar EASYdam Punch** dziurkacz do koferdamu, 1 szt.
- > **Endostar EASYdam** gumy lateksowe, medium, niebieskie, bezzapachowe, 36 szt.
- > **Endostar EASYdam Template** plastikowy szablon do koferdamu, 1 szt.
- > **Endostar EASYdam Frame** metalowa ramka do koferdamu dla dorosłych, 1 szt.
- > **Endostar EASYfix** gumki zaciskowe,  $\varnothing$  1,5 mm, żółte, small, długość: 4 m, 1 szt.

## Informacje dla zamawiających



#### EASYdam - gumy lateksowe dla dorosłych

<b>EEDLM36G</b>	152 x 152 mm, średni, bezzapachowy, zielony, 36 szt.
<b>EEDLH36G</b>	152 x 152 mm, gruby, bezzapachowy, zielony, 36 szt.
<b>EEDLT36G</b>	152 x 152 mm, cienki, bezzapachowy, zielony, 36 szt.
<b>EEDLM36B</b>	152 x 152 mm, średni, bezzapachowy, niebieski, 36 szt.

#### EASYdam NON LATEX - gumy bezlateksowe dla dorosłych

<b>EEDNL30B</b>	150 x 150 mm, średni, bezzapachowy, niebieski, 30 szt.
-----------------	--

#### Endostar EASYdam Clamp - matowe klamry ze skrzydełkami

<b>EEDC9</b>	#9	<b>EEDC14A</b>	#14A
<b>EEDC2</b>	#2	<b>EEDC7</b>	#7
<b>EEDC2A</b>	#2A	<b>EEDC3</b>	#3
<b>EEDC12A</b>	#12A	<b>EEDC8A</b>	#8A
<b>EEDC13A</b>	#13A		

#### Endostar EASYdam Frame

<b>EEDFR</b>	Metalowa ramka dla dorosłych, 1 szt.
--------------	--------------------------------------

#### Endostar EASYdam Punch

<b>EEDP</b>	Dziurkacz, 1 szt.
-------------	-------------------

#### Endostar EASYdam Forceps

<b>EEDFO</b>	Kleszcze, 1 szt.
--------------	------------------

#### Endostar EASYdam Template

<b>EEDT</b>	Szablon do koferdamu, 1 szt.
-------------	------------------------------

#### Endostar EASYdam Napkins

<b>EEDN50</b>	Podkładki pod koferdam, 50 szt.
---------------	---------------------------------

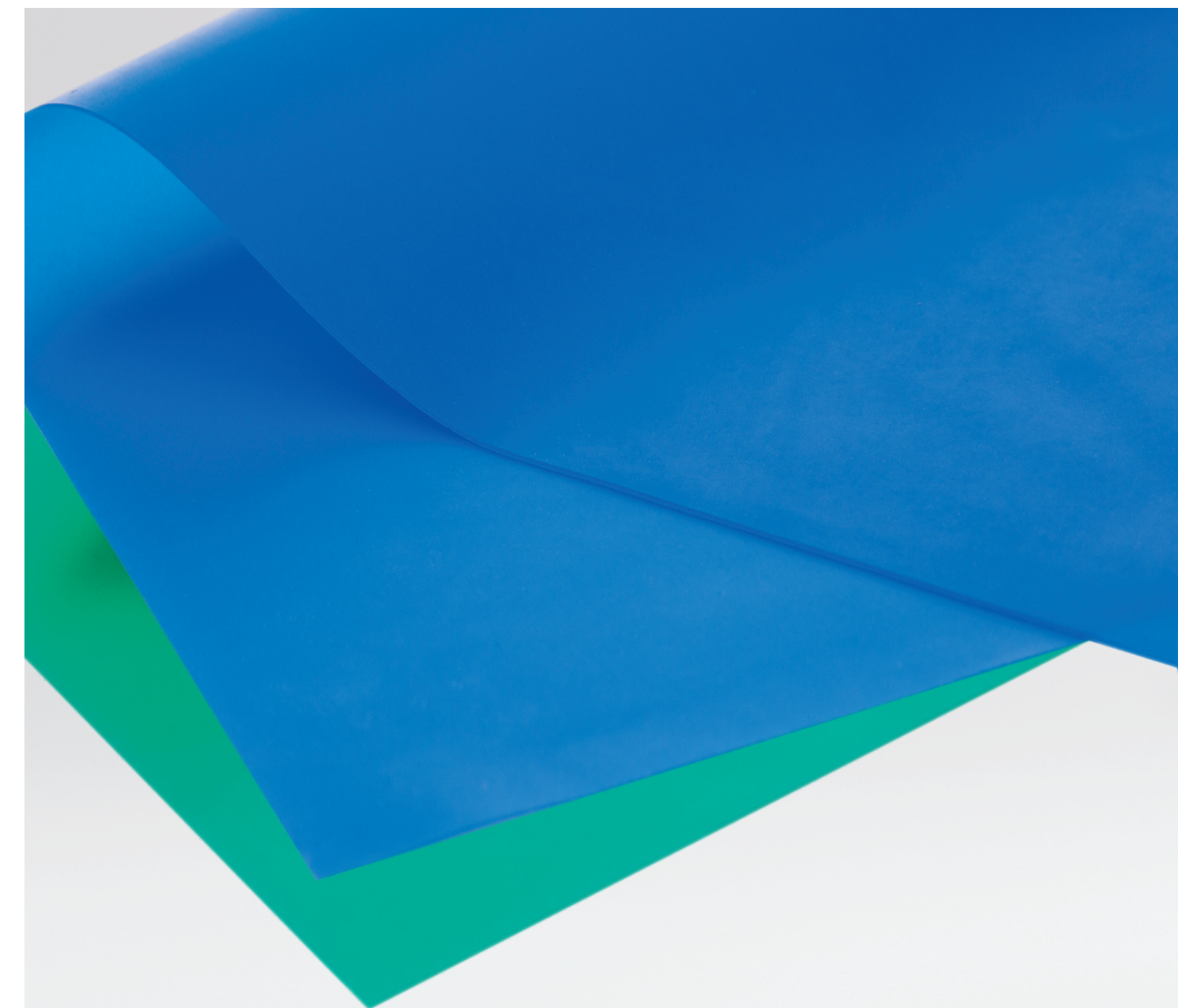
#### Endostar EASYfix - gumki stabilizujące

<b>EEDEF5</b>	$\varnothing$ 1,5 mm, żółte, small, długość: 4 m, 1 szt.
<b>EEDEF1</b>	$\varnothing$ 2,0 mm, pomarańczowe, large, długość: 4 m, 1 szt.

**Poldent sp. z o.o.**  
ul. Dzika 2, 00-194 Warszawa  
Tel.: 22 351 7 650 - 651, Fax: 22 351 7 679  
E-mail: poldent@poldent.pl  
www.poldent.pl

endo★star

## Endostar EASYdam Make it EASY



www.poldent.pl

endo★star

# Endostar EASYdam

## Endostar EASYdam

Lateksowy bezpudrowy koferdam, niezwykle wytrzymały i sprężysty, zapewniający wysoki komfort pacjentowi. Bardzo elastyczny i odporny na rozerwanie. Dostępny w 3 grubościach (cienki, średni, gruby) oraz dwóch kolorach (niebieski i zielony). Bezzapachowy i łatwy w aplikacji.



## Endostar EASYdam Non-latex

Bezlateksowy, bezpudrowy koferdam o zwiększonej elastyczności niż tradycyjny koferdam lateksowy. Niezwykle łatwy w aplikacji dzięki maksymalnej rozciągliwości. Bezzapachowy i bez posmaku lateksu. Przylega ściśle do zęba i nie transportuje alergenów.

# Endostar EASYdam Clamps

Wysokiej jakości klamry do koferdamu ze skrzydełkami. Matowe wykończenie zapewnia wygodną pracę bez efektu refleksów. Rozwiązanie szczególnie przydatne w pracy pod mikroskopem. Wysokogatunkowa stal użyta do produkcji klamer zapewnia dużą odporność na zużycie oraz wytrzymałość zmęczeniową.



# Akcesoria EASYdam



## Endostar EASYdam Frame

Metalowa ramka dla dorosłych w kształcie litery U mocno trzymająca gumę koferdamu.  
> Sterylizacja w autoklawie w 134°C  
> Nie przeszkadza w trakcie leczenia



## Endostar EASYdam Punch

Dziurkacz do koferdamu typu Ainsworth dokładnie dziurkuje koferdam o dowolnej grubości. Posiada 5 rozmiarów otworów dopasowanych do zębów przednich, jak i tylnych. Najwyższa jakość ostrego instrumentu ze stali nierdzewnej gwarantuje precyzyjne tworzenie otworów bez szarpania koferdamu.



## Endostar EASYdam Forceps

Wygodne kleszcze do koferdamu pozwalają szybko i bezpiecznie przenieść i umieszczać klamry na zębie a także łatwo je usuwać.  
> Wykonane ze stali nierdzewnej  
> Matowe wykończenie



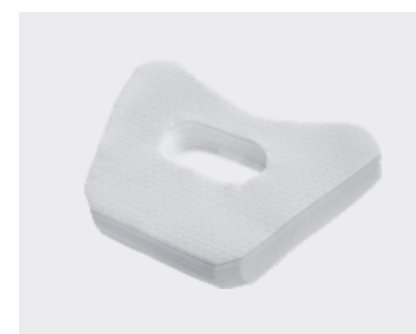
## Endostar EASYdam fix

Elastyczne gumki zaciskowe będące alternatywą lub uzupełnieniem tradycyjnych klamer.  
> Jednorazowe.  
> Praktyczny pojemnik.  
> Długość 4 m.  
> 2 grubości: 2 mm (pomarańczowa) i 1,5 mm (żółta).



## Endostar EASYdam Template

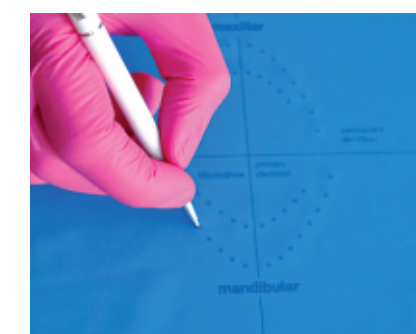
Plastikowy, trwały szablon do koferdamu pomagający w dokładniejszym oznaczeniu pozycji zębów na gumie koferdamu.  
> Poprawne oznaczenie odległości nakłuć.  
> Wygoda użycia.



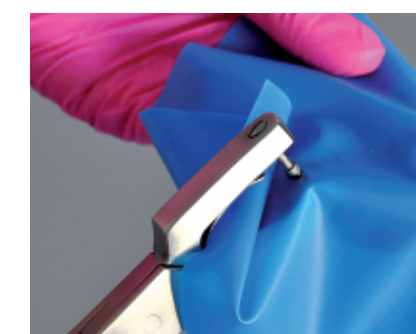
## Endostar EASYdam Napkins

Podkładki pod koferdam zapewniające maksymalny komfort pacjenta. Zastosowanie podkładek sprzyja pochłanianiu wilgoci i ochronia delikatną skórę.  
> Chroni delikatną skórę.  
> Idealnie absorbuje wodę, ślinę i pot.  
> Pozwala zachować suchą powierzchnię kontaktu.  
> 50 szt.

# Krok po kroku



Proste znakowanie dzięki przejrzystemu szablónowi Endostar EASYdam Template.



Østry dziurkacz Endostar EASYdam Punch dziurkuje otwór dokładnie dobranej wielkości.



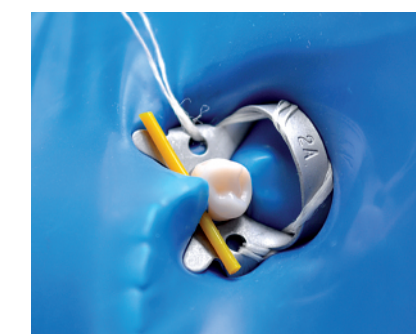
Zawsze należy zabezpieczyć klamrę nicią dentystyczną odpowiedniej długości przed umieszczeniem jej w jamie ustnej pacjenta.



Umieść klamrę Endostar EASYdam Clamp w koferdamie za pomocą kleszczy Endosatr EASYdam Forceps.



Umieść klamrę z koferdamem na zębie i rozciągnij na ramce.



Gumki zaciskowe Endostar EASYfix są uzupełnieniem lub alternatywą tradycyjnych klamer.